

Badanie losów absolwentów

liceów i techników prowadzonych przez miasto Lublin

Rocznik 2016/2017

Opracowanie:
dr Piotr Maleszyk
pmaleszyk@lublin.eu

Urząd Miasta Lublin
Wydział Strategii i Obsługi Inwestorów



Przesłanki realizacji badania

- Badanie losów absolwentów jest działaniem podporządkowanym realizacji celu *D.4. Przyciąganie i zatrzymywanie talentów w Lublinie* Strategii Rozwoju Lublina na lata 2013–2020.
- Do 2016 r. w Lublinie nie prowadzono kompleksowych badań dotyczących skali i selektywności migracji młodzieży szkół średnich.
- Badanie rocznika 2016/2017 stanowi drugą edycję badań losów absolwentów. Nowością tej edycji jest zgromadzenie informacji o trybie studiów (dzienne lub zaoczne) oraz zaproszenie do badania liceów prywatnych (pozytywna odpowiedź MLO Paderewski).
- Informacje o losach absolwentów są przydatne m.in. do:
 - diagnozowania potrzeb w zakresie nowych projektów służących zatrzymaniu w Lublinie najbardziej utalentowanej młodzieży,
 - oceny potencjału poszczególnych lubelskich uczelni, mierzonego siłą przyciągania najlepszych absolwentów,
 - oceny efektywności projektu „Najlepsi pozostają w Lublinie” realizowanego przez UM Lublin,
 - oceny efektywności projektu „Lubelska Wyżyna IT” realizowanego przez UM Lublin,
 - działalności w zakresie przyciągania nowych inwestorów realizowanych przez UM Lublin,
 - oszacowania odsetka młodzieży nie kontynuującej edukacji i nie pracującej (tzw. NEET's).

Najważniejsze ustalenia

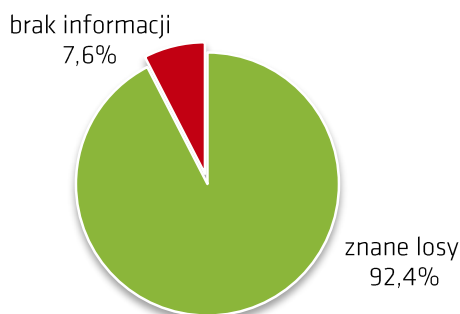
- W badaniu zgromadzono informacje o dalszych losach 3 619 uczniów – absolwentów lubelskich liceów i techników roku szkolnego 2016/2017.
- 43,7% badanych uczniów liceów i techników pochodzi spoza Lublina.
- 84,7% absolwentów szkół kontynuuje edukację.
- 1,4% absolwentów (spośród tych, których losy znamy) nie kontynuuje edukacji ani nie pracuje.
- W Lublinie zostaje 76,2% absolwentów kontynuujących kształcenie, którzy w trakcie nauki mieszkali w Lublinie.
- 4% absolwentów mieszkających w Lublinie i 3,9% wszystkich uczniów lubelskich szkół wyjechało za granicę.
- W porównaniu do ubiegłorocznej edycji badania odsetek pozostających w Lublinie zmniejszył się nieznacznie, jednak wyraźnie nasilił się odpływ najbardziej utalentowanej młodzieży. Zwiększyła się także mobilność międzynarodowa młodzieży.

Podstawowe informacje o badaniu

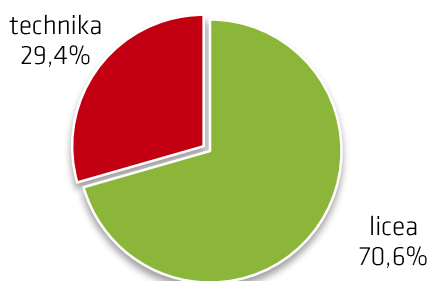
Badaniem objęliśmy absolwentów rocznika 2016/2017 z 20 liceów ogólnokształcących i 13 techników* zlokalizowanych w Lublinie.

* W tym jedno liceum prywatne (PLO Paderewski); bez szkół specjalnych.

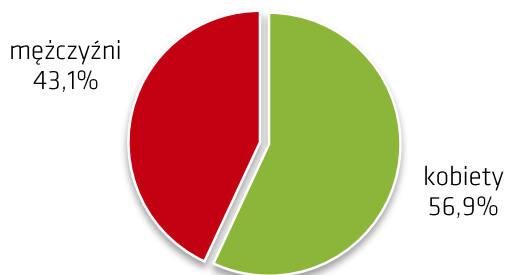
Zgromadziliśmy dane o dalszych losach 3 619 uczniów...



...z których 70,6% ukończyło liceum, a 29,4% – technikum...



...a 56,9% stanowiły kobiety.



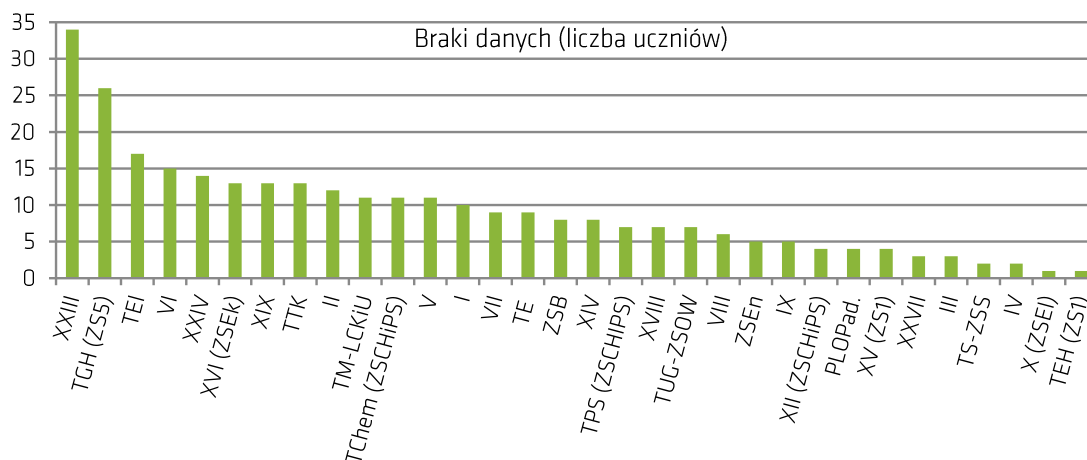
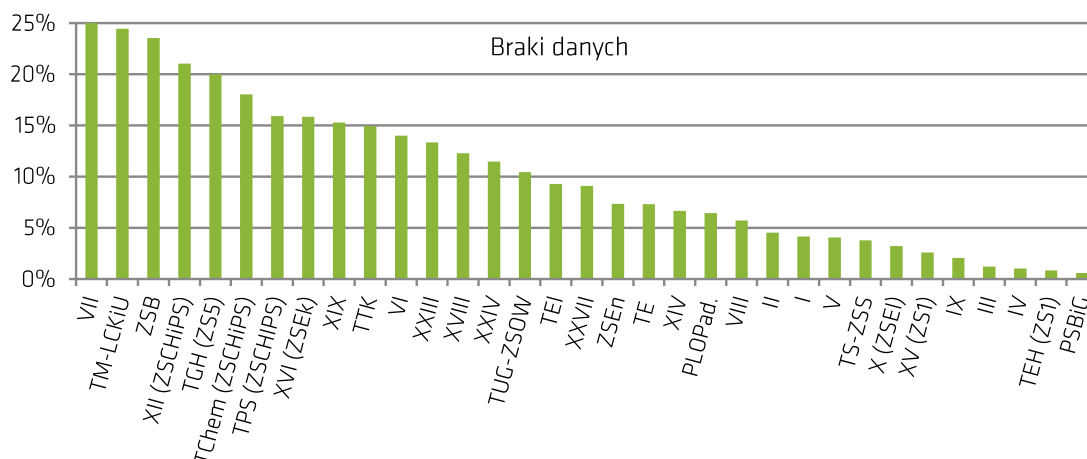
Braki danych

W żadnej klasie braki danych nie przekraczały 50%, stąd w tej edycji badania nie wyłączano żadnych klas*.

* W poprzedniej edycji wyłączono 5 klas (ok. 130 osób). Głównym powodem braków było wtedy przebywanie wychowawcy na urlopie zdrowotnym lub macierzyńskim.



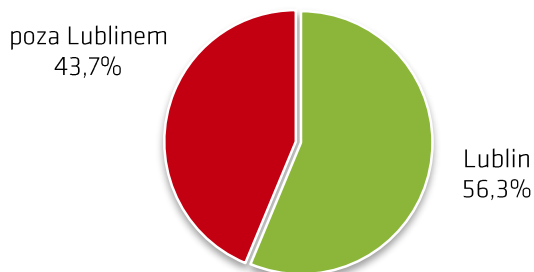
Podobnie jak przed rokiem, nie udało się zdobyć informacji o dalszych losach 7,6% (296) uczniów, przy czym wartości dla poszczególnych szkół okazują się być silnie zróżnicowane.



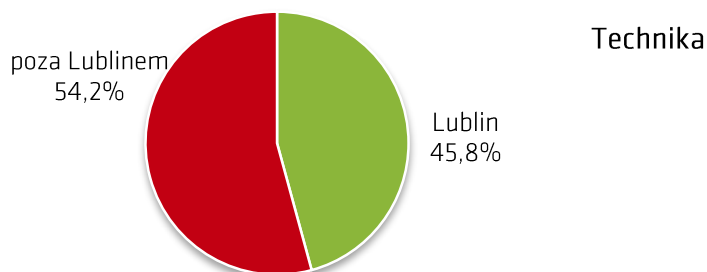
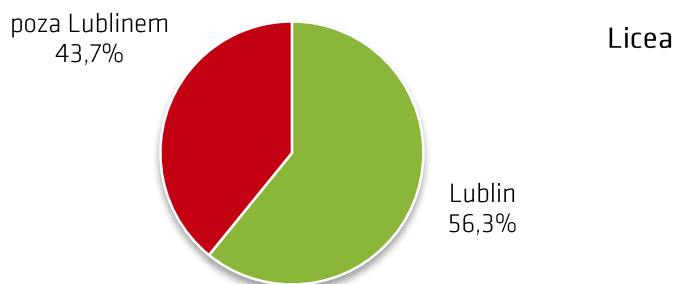
Skąd pochodzą uczniowie lubelskich szkół?

Ponad 40% uczniów pochodziło spoza Lublina, nierzadko z oddalonych miejscowości woj. lubelskiego*...

* Rok wcześniej spoza Lublina pochodziło 46,2% uczniów. Baza: 3 915 uczniów.



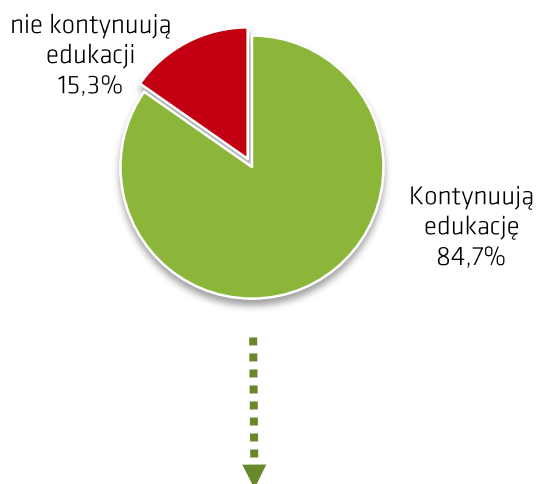
...przy czym, podobnie jak w zeszłym roku, relatywnie więcej uczniów spoza Lublina uczyło się w technikach.



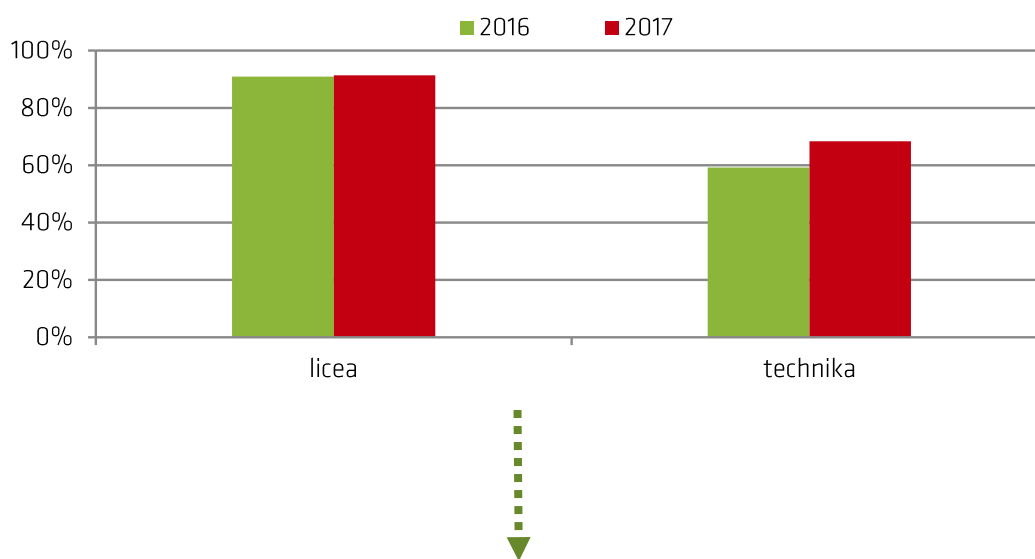
Dalsze losy absolwentów

Blisko 85% absolwentów* kontynuuje edukację, zazwyczaj (93%) na studiach dziennych.

* O 2,6 p.p. więcej niż w ubiegłym roku. Baza: 3 619 uczniów.



Podobnie jak rok wcześniej edukację częściej kontynuują absolwenci liceów, jednak w tym roku nastąpiła wyraźna poprawa wśród absolwentów techników...



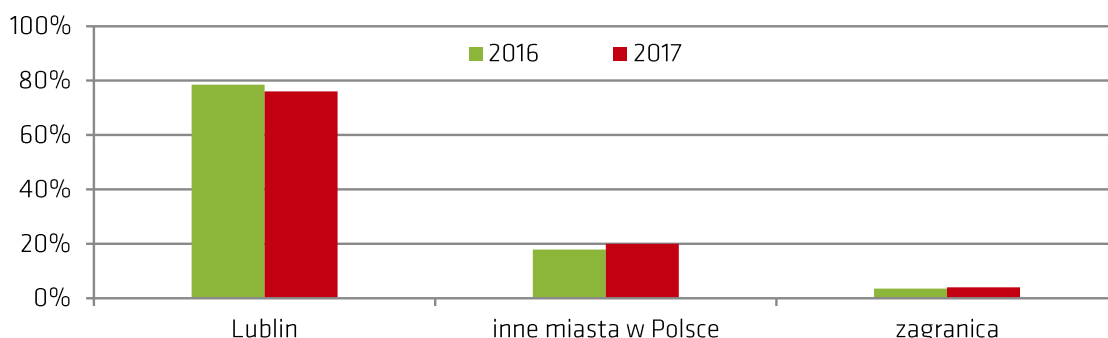
...a zaledwie 1,4% absolwentów (spośród tych, których losy znamy) nie kontynuowało nauki ani nie pracowało.

* O 2,1 p.p. mniej niż w ubiegłym roku.

Wyjazdy z Lublina

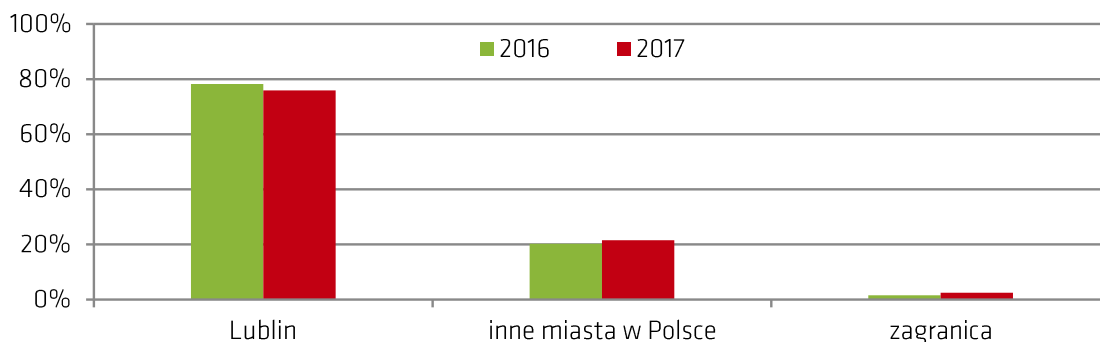
W Lublinie zostało 76% absolwentów*, którzy w trakcie nauki mieszkali w Lublinie...

* O 2,6 p.p. mniej niż w ubiegłym roku. Baza: 3 065 uczniów.

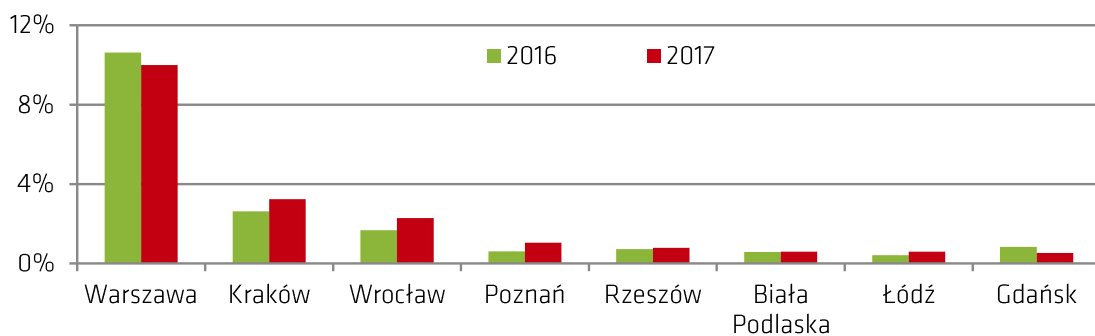


...i 75,9% wszystkich absolwentów* (z Lublina i z innych miejscowości) kontynuujących edukację.

* O 2,3 p.p. mniej niż w ubiegłym roku. Baza: 3 916.



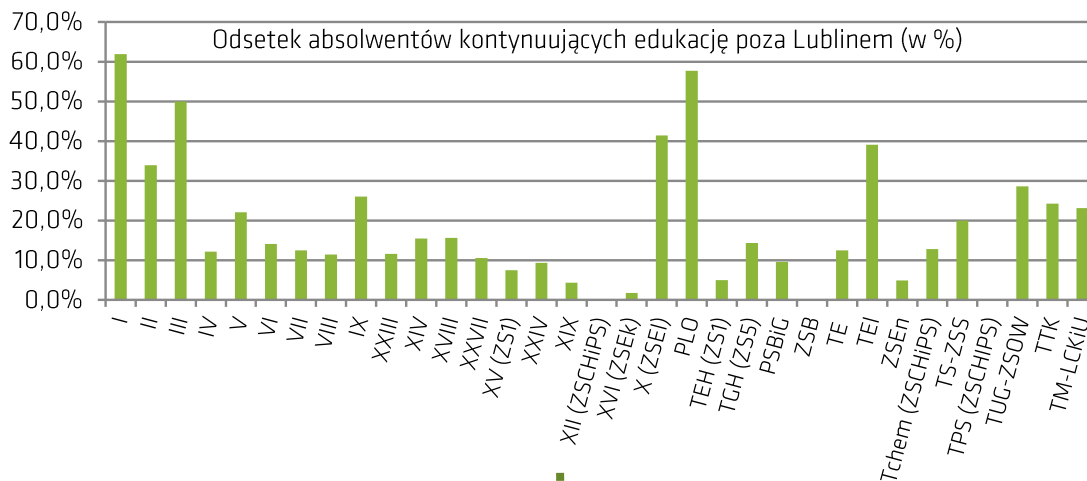
Najważniejszym celem migracji edukacyjnych absolwentów lubelskich szkół wciąż pozostaje Warszawa, jednak rośnie popularność Krakowa, Wrocławia i Poznania.



Wyjazdy z Lublina (c.d.)

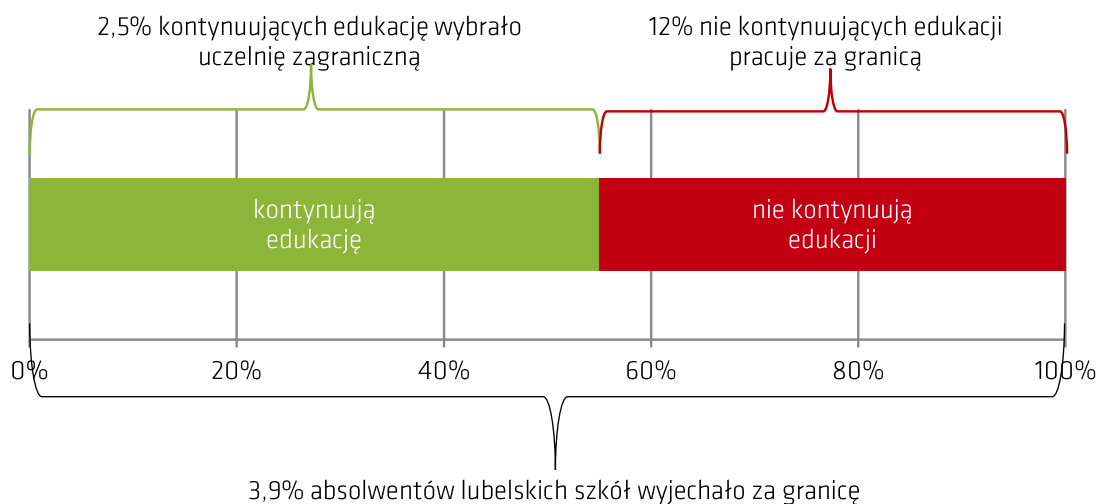
W przekroju szkół, najczęściej wyjeżdżają absolwenci I LO, PLO Paderewski i III LO.
Większość absolwentów pozostałych szkół uczy się dalej w Lublinie*.

* Baza: tylko uczniowie kontynuujący edukację.



4% absolwentów mieszkających w Lublinie i 3,9% wszystkich absolwentów badanych lubelskich szkół wyjechało za granicę.

* Odpowiednio o 0,5 i 0,6 p.p. więcej niż w ubiegłym roku.



Na emigrację poza Polskę relatywnie częściej decydują się kobiety, absolwenci nie kontynuujący edukacji i kończący licea.

Wyjazdy z Lublina a wynik matury

Odsetek absolwentów* opuszczających Lublin rośnie wraz z wynikami matur**, a z grupy 10% najlepszych maturzystów wyjechała więcej niż połowa. W porównaniu z ubiegłym rokiem odpływ najbardziej utalentowanej młodzieży nasilił się***.

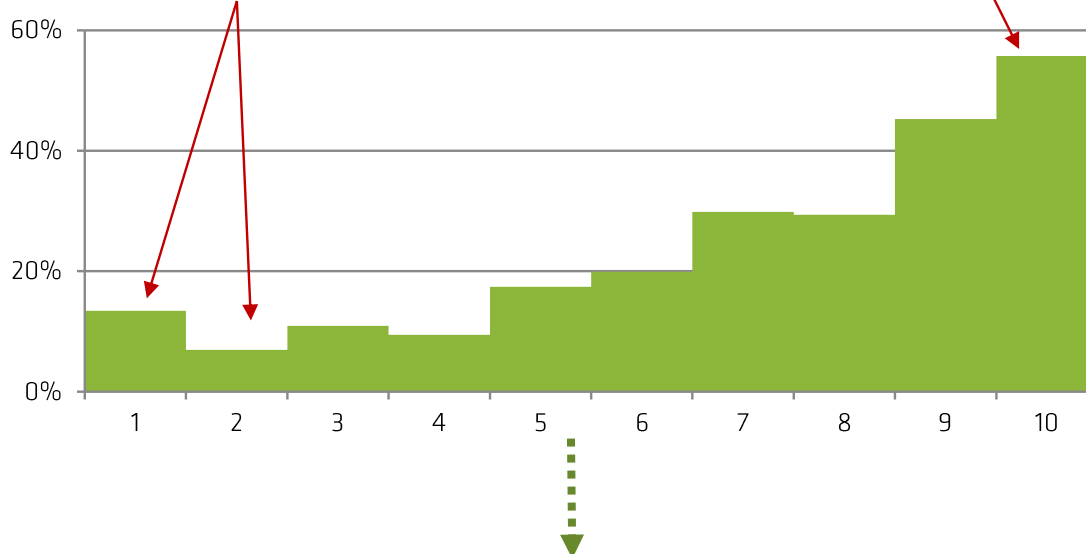
* Baza: tylko absolwenci z Lublina.

** Za miarę osiągnięć edukacyjnych przyjęto wynik egzaminu z przedmiotu dodatkowego zdawanego obowiązkowo na poziomie rozszerzonym w części pisemnej, a w przypadku zdawania większej liczby przedmiotów dodatkowych - wynik najwyższy.

*** O 7,1 p.p. w 1 decylu i 8,2 p.p. w drugim.

Absolwenci z najgorszymi wynikami i nie podchodzący/nie dopuszczeni do egzaminu

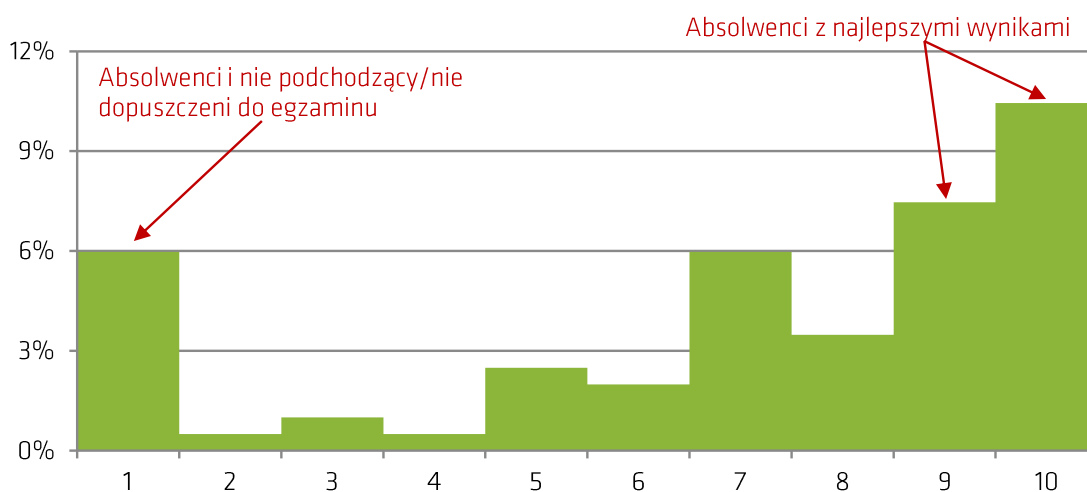
Absolwenci z najlepszymi wynikami



Na wyjazd za granicę częściej niż w ubiegłym roku decydowali się absolwenci z najlepszymi wynikami* (uczelnia zagraniczna) i nie zdający/niedopuszczeni do matury (praca).

Wciąż najrzadziej migrują „średniacy”.

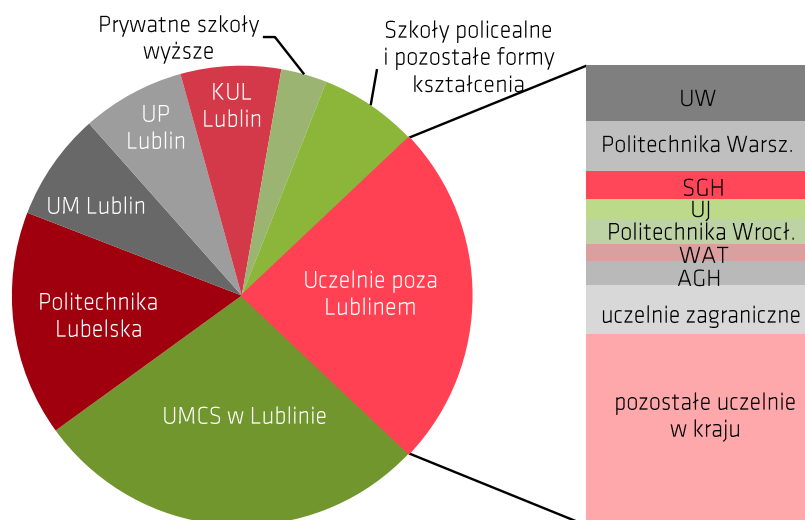
* Odsetek wyjeżdżających za granicę w 10 decylu zwiększył się o 4 p.p., a w 9. – o 3,5 p.p.



Wybierane uczelnie i kierunki

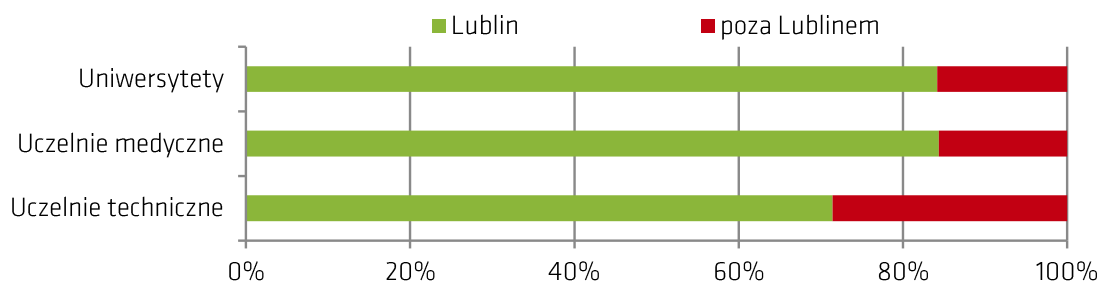
Podobnie jak przed rokiem, z uczelni lubelskich absolwenci wybierali najczęściej UMCS i Politechnikę Lubelską*...

* Największe zmiany udziału odnotowały: UMCS (-3,3 p.p.), KUL (-1,1 p.p.) i UM (+0,6 p.p.).



...a z uczelni poza Lublinem – Uniwersytet Warszawski i Politechnikę Warszawską.

Choć Politechnikę Lubelską wybrało o blisko 17% więcej absolwentów niż przed rokiem, to jednak wciąż relatywnie częściej wyjeżdża młodzież wybierająca uczelnie techniczne.



Studia na kierunkach związanych z IT* wybrało 213 absolwentów – aż o 32,3% więcej niż przed rokiem...

* Wyłączono osoby kontynuujące edukację w szkołach policealnych.

...a 74,6% z nich wybrało uczelnie z Lublina

Urząd Miasta Lublin
Wydział Strategii i Obsługi Inwestorów

Plac Litewski 1, 20-080 Lublin

tel.: 81 466 25 00

mail: inwestorzy@lublin.eu

www.strategia.lublin.eu

www.invest-in-lublin.com